

Struktur und Aufbau von Zellen

1.

	Richtig	Falsch
Eukaryonten sind als einzige fähig zur Proteinbiosynthese, im Gegensatz zu Prokaryonten		
Die Kompartimentierung des Cytoplasmas durch membranumschlossene Organellen ist nur bei eukaryotischen Zellen vorhanden		
Die Grössenordnung von Eukaryonten und Prokaryonten ist gleich		
Eukaryonten enthalten als einzige DNA		
Anders als Eukaryonten, besitzen Prokaryonten sogenannte Flagellen für die Fortbewegung		

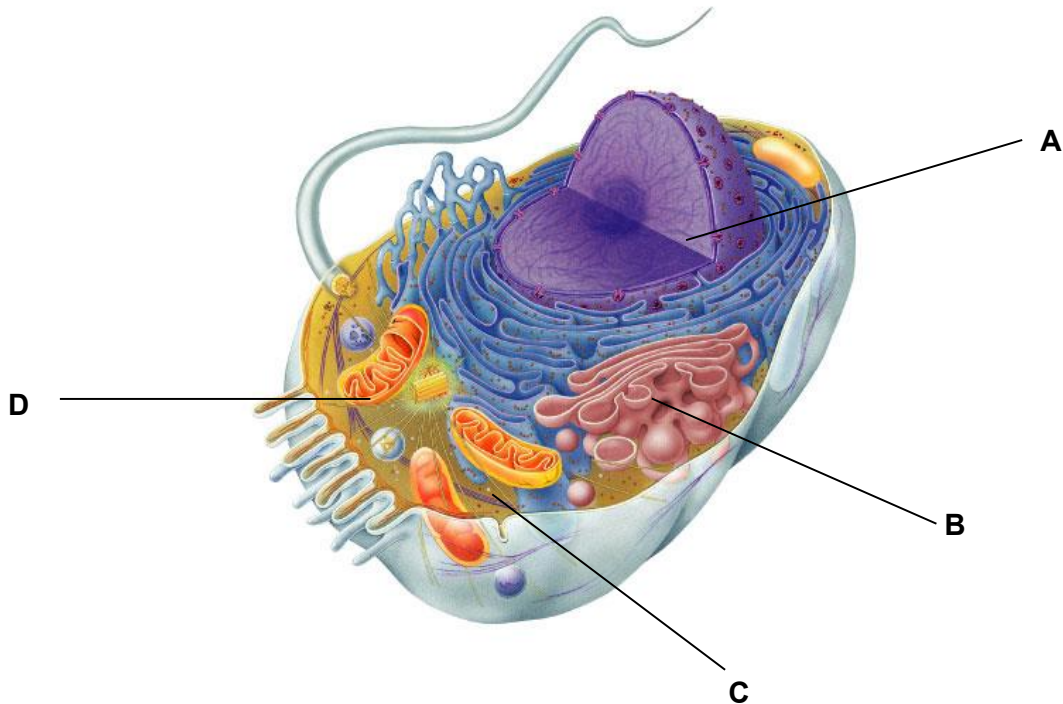
2. Eine Zelle besteht aus folgenden Bestandteilen: Enzyme, Ribosomen, Plasmamembran, DNA und Mitochondrien. Um was für eine Art Zelle könnte es sich handeln?

- a) Tierische, aber nicht pflanzliche Zelle
- b) Ein Bakterium
- c) Eukaryonten und Prokaryonten
- d) Einem eukaryotischen Organismus

3. Warum sind Zellen mikroskopisch klein?

4. Nennen Sie die Gemeinsamkeiten und die Unterschiede zwischen pflanzlichen und tierischen Zellen!

5. Benennen Sie die Strukturen A-D! Welche Funktionen haben diese Strukturen?



Copyright © Pearson Education, Inc., publishing as Benjamin Cummings.

6. Welche membranösen Organellen gibt es, die nicht (warum nicht?) zum Endomembransystem gezählt werden? Geben Sie Beispiele an und nennen Sie deren funktionellen Besonderheiten!